

филиал казенного учреждения социального обслуживания Удмуртской Республики
«Глазовский детский дом-интернат для умственно отсталых детей»

Материально-техническое обеспечение



Глазовский детский дом-интернат для умственно отсталых детей расположен в кирпичном двухэтажном здании, год постройки – 1971, общая площадь здания главного корпуса 4688 кв.м, общая площадь земельного участка – 35018 кв.м.

При входе на территорию детского дома-интерната имеется вывеска с указанием наименования учреждения с тактильными обозначениями азбукой Брайля. Вход на территорию оборудован контрольно-пропускным пунктом.



У здания главного корпуса имеются оборудованные площадки для остановки специализированного транспорта, вход в здание оборудован пандусом, поручнями и кнопкой вызова персонала



При входе в здание главного корпуса также имеется вывеска с указанием наименования учреждения с тактильными обозначениями азбукой Брайля.

Учреждение оснащено всеми видами коммунально-бытового благоустройства, телефонной связью, имеется доступ к сети интернет, помещения учреждения соответствуют санитарно-гигиеническим требованиям и требованиям противопожарной безопасности.

В коридорах детского дома-интерната расположены информационные стенды, содержащие информацию об интернате, режиме работы, порядке и условиях оказания социальных услуг; перечень оказываемых социальных услуг; а также учредительные документы, лицензии, нормативно-правовые документы, регламентирующие

деятельность учреждения.



Отделение милосердия: общая площадь 400 кв.м., рассчитано на 25 мест



Отделение медико-социальной реабилитации детей-инвалидов общей площадью 875 кв.м., рассчитано на 126 мест



**В сенсорной
комнате
Глазовского ДДИ
созданы все
необходимые
условия для
оказания
воспитанникам
психолого-
педагогической
помощи.**



Общая площадь 49,7 кв.м. Сенсорная комната оснащена сухим бассейном, воздушно-пузырьковой колонной, оптико-волоконным устройством «светящиеся разноцветные нити», наборами специальных тренажеров и оборудованием для коррекции различных видов восприятия инвалидами (осязания, обоняния, координации движений, слуха, зрения цветоощущения, слухоречевые), современным интерактивным оборудованием и сенсорным столом.

Мероприятия по реабилитации и абилитации осуществляются на основании коррекционно-развивающей программы дополнительного образования «И невозможное возможно»

Кабинет социально-бытовой ориентировки, который оборудован так, как дома: кухонный гарнитур с кухонной утварью, электрическая печь, большой кухонный стол, диван, холодильник, телевизор, стиральная машина, гладильная доска, утюг. Воспитанники чувствуют себя членом семьи, учатся самостоятельно заботиться о чистоте квартиры, готовить себе пищу, ухаживать за своими вещами под руководством профессиональных педагогов.



Для воспитанников функционирует столярная мастерская. Столярная мастерская оборудована новыми станками и пиломатериалами. Под руководством инструктора по труду воспитанники занимаются изготовлением самых разных нужных вещей: табуреты, разделочные доски, кормушки для птиц.



Спортивный зал общей площадью 81 кв. м., максимальная наполняемость - 70 человек. Имеет отдельный запасной выход. Оснащение: шведская стенка, мягкие модули, теннисный стол с соответствующим оборудованием, мячи футбольные, волейбольные, баскетбольные, гимнастические, обручи, штанги, кегли, кольцеброс, бочча, маты, скакалки, ракетки теннисные, лыжи, палки лыжные, гантели, сетки волейбольные, футбольные. Выполняет функцию актового зала, оснащен современным звуковым оборудованием и микрофонами.



Музыкальный класс общей площадью 33,2 кв.м. Оснащен телевизором, электронным пианино, наборами игрушечных музыкальных инструментов, аккордеоном, бубнами, гитарой и другими музыкальными инструментами.



Зал лечебной физкультуры общей площадью 49,7 кв.м. Оснащение: шведская стенка, рельефная доска для коррекции ходьбы, тренажер «Наездник», массажный валик, коврик «Тип-топ», динамометр кистевой, гребной тренажер, универсальный и силовой тренажер

Компьютерный класс общей площадью 49,9 кв.м., компьютеры имеют доступ к сети «Интернет».

Художественная мастерская общей площадью 32,3 кв.м.

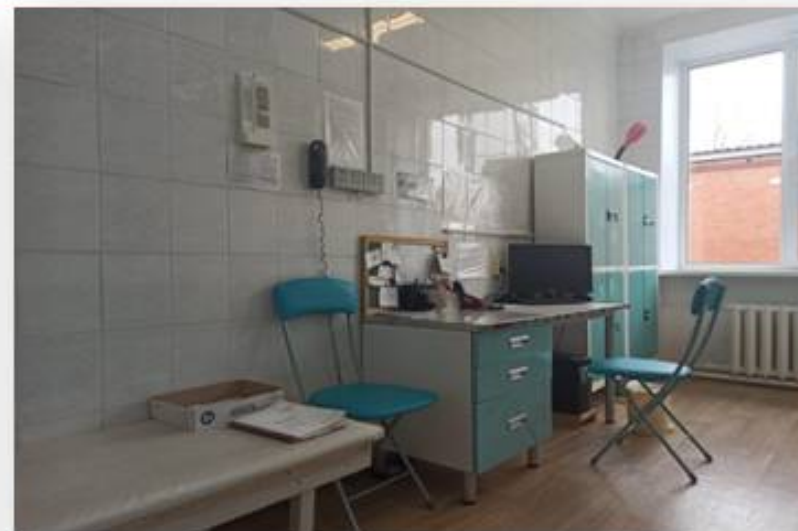
Оснащение: мольберт, таблицы по изобразительному искусству, наборы материалов для рисования, для работы с глиной, аппликаций, вязания, вышивания и др.

творческих работ, природный материал, муфельная печь.

Кабинет логопеда общей площадью 19,7 кв.м. Оснащение: наборы дидактического материала, зеркало для артикуляционной гимнастики, индивидуальные зеркала.



Медицинский блок общей площадью 214 кв.м., включает в себя физиокабинет – 32,3 кв.м., кабинет врача – 14,3 кв.м., приемно-карантинное отделение – 27,3 кв.м., изолятор – 24,1 кв.м., медицинский пост.



Столовая общей площадью 335 кв.м., включает в себя обеденный зал общей площадью 165,6 кв.м. и производственные цеха., оснащенные современным кухонным оборудованием





Территория детского дома-интерната оборудована игровой площадкой, волейбольной площадкой, верандами, песочницами, огородом с теплицами, цветниками

